

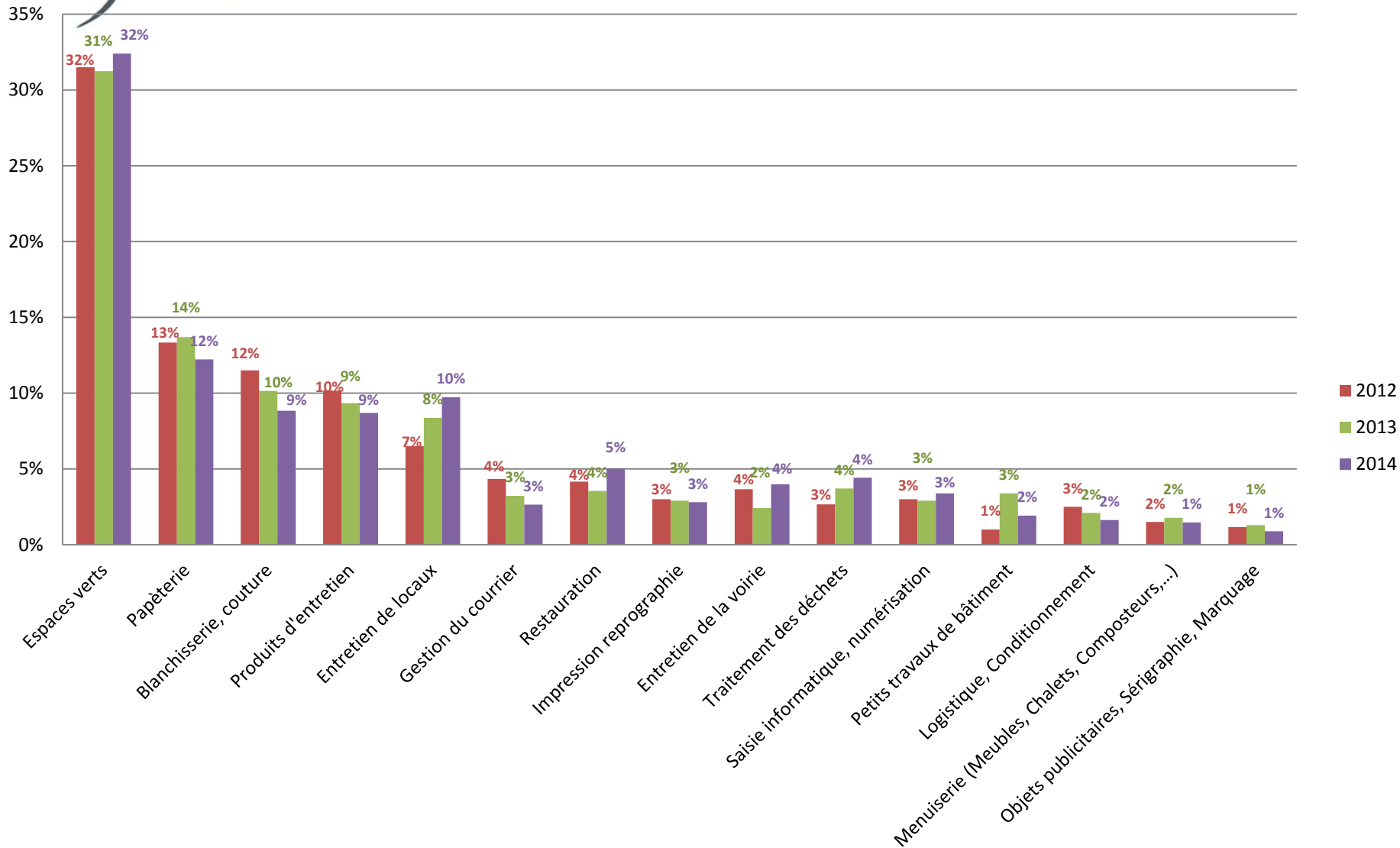
Observatoire de la commande publique réservée Années 2012, 2013 et 2014

604 marchés passés entre le 01/01/2012 et le 31/12/2012

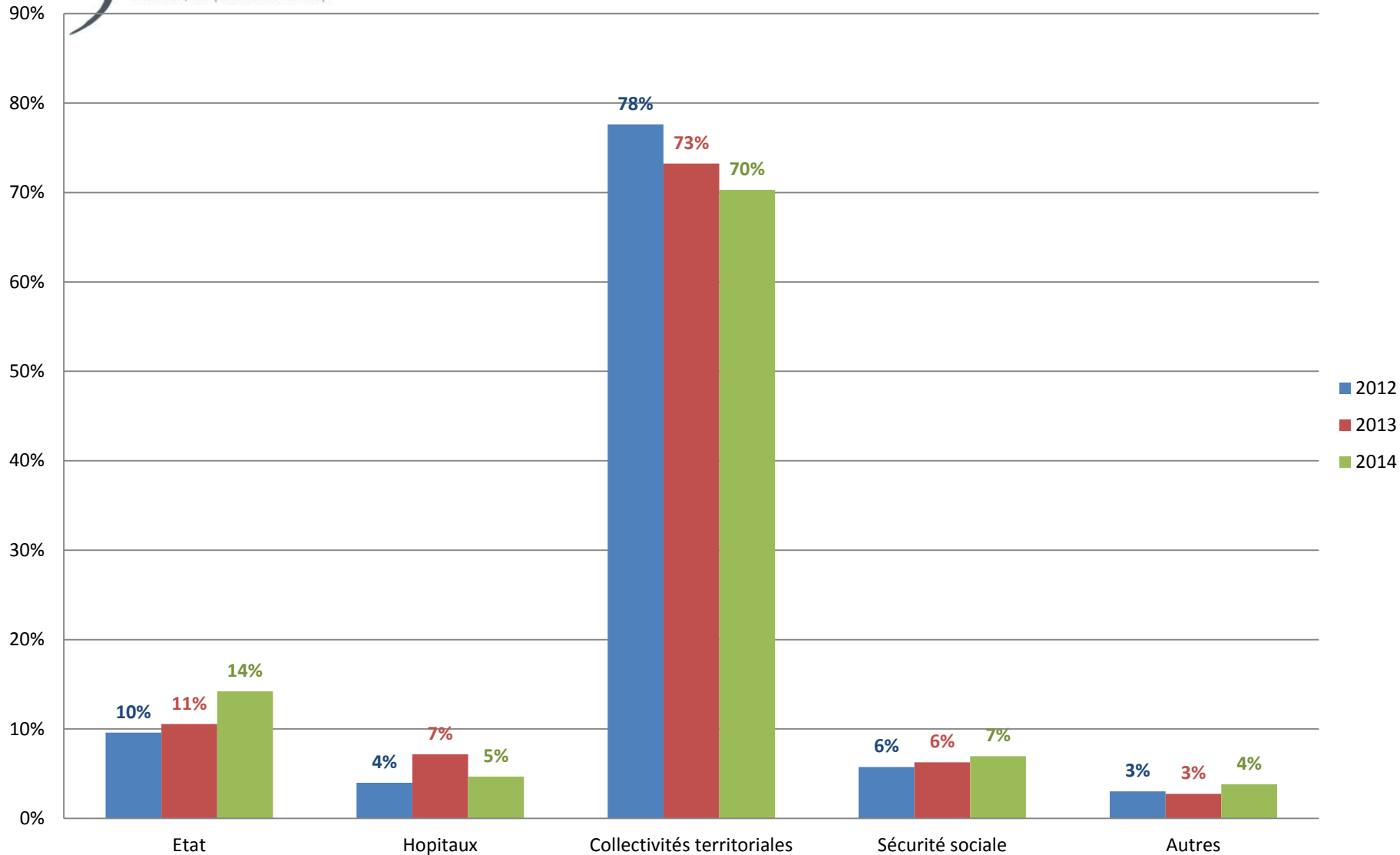
654 marchés passés entre le 01/01/2013 et le 31/12/2013

704 marchés passés entre le 01/01/2014 et le 31/12/2014

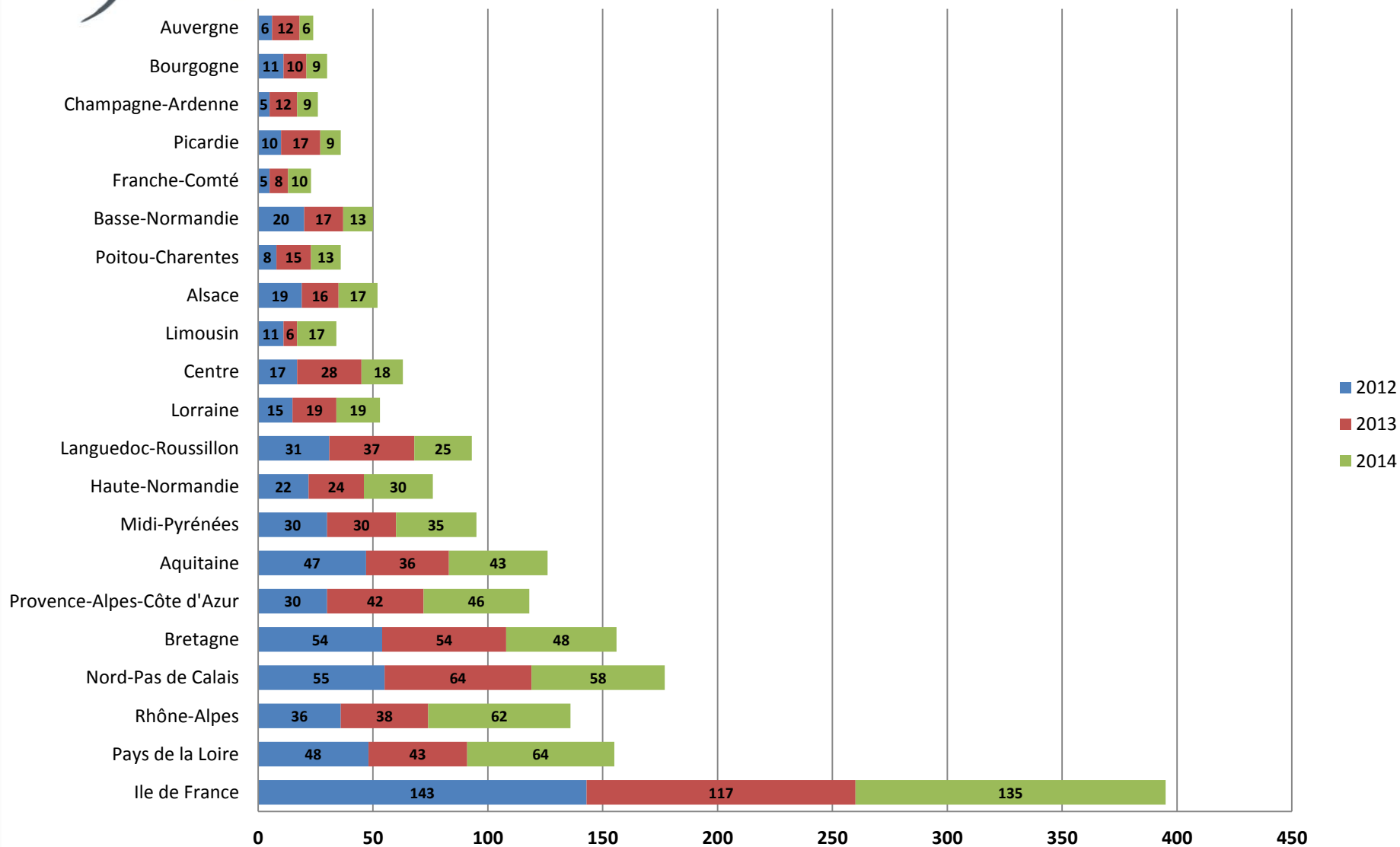
Répartition des marchés réservés pour les 15 principaux secteurs d'activités



Répartition des marchés réservés par catégorie de donneurs d'ordres

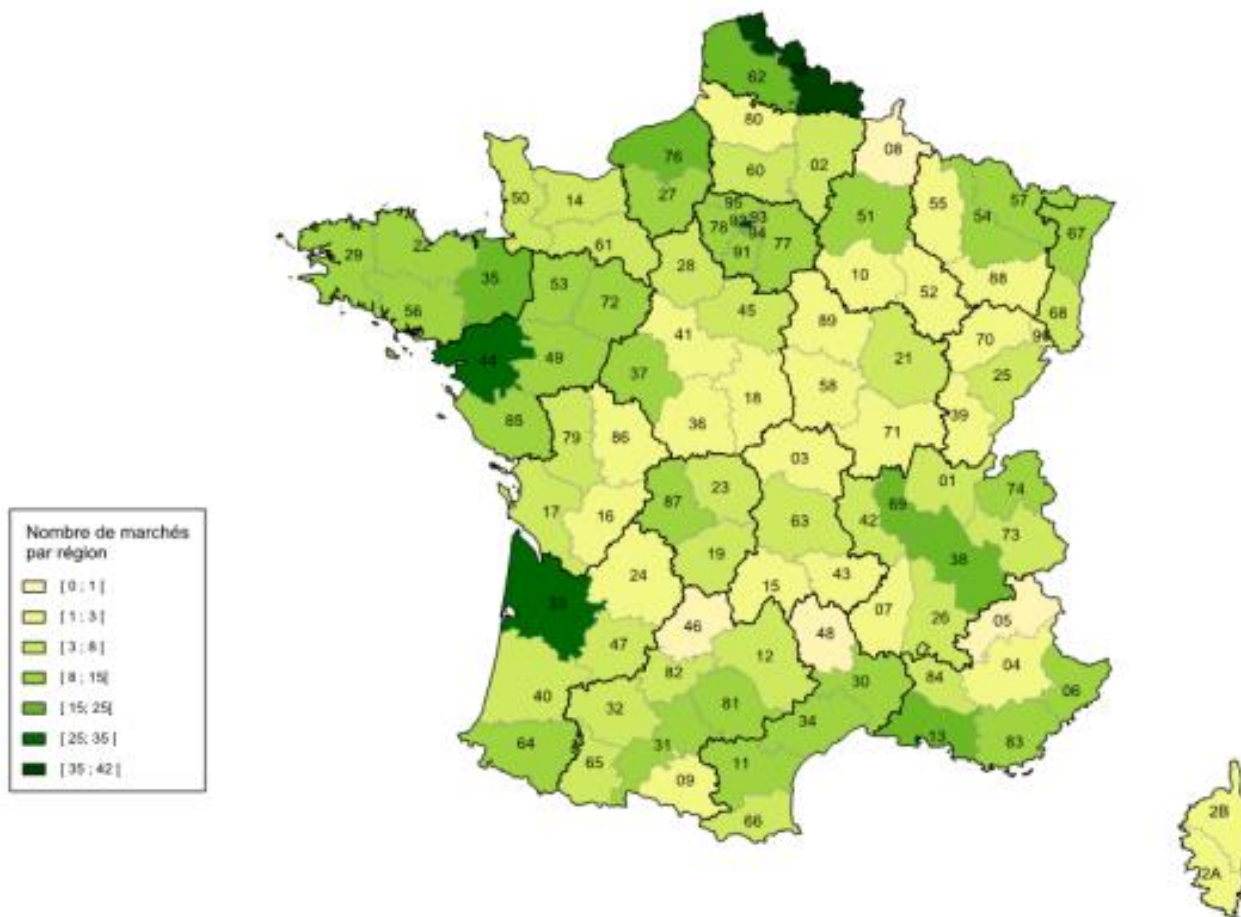


Répartition des marchés réservés par région



Le réseau national du secteur du travail protégé et adapté

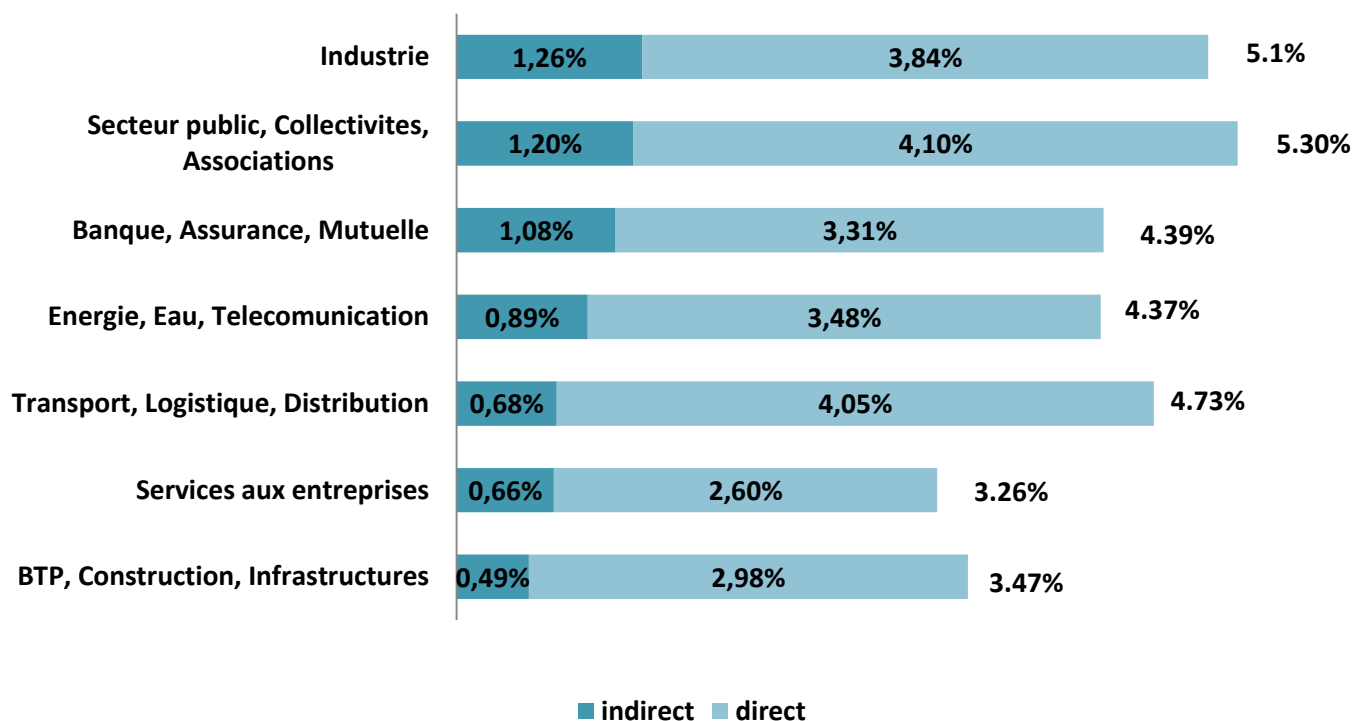
Répartition des marchés publics réservés article 15 par département en 2014



© Réseau Gesat janv 2015

Part du recours au STPA par rapport à l'emploi global (résultats de l'enquête 2013 du Baromètre des achats aux ESAT et EA)

Taux d'emploi global moyen	4,4 %
Taux d'Emploi direct moyen	3,41%
Taux d'Emploi indirect moyen	0,99 %



Part des acteurs publics dans la clientèle des ESAT et EA (résultats de l'enquête 2012 de l'Observatoire Economique du travail protégé et adapté)

■ Principalement des clients du secteur public
 ■ Principalement des clients du secteur privé
 ■ Autant des clients du secteur privé que du secteur public
 ■ Ne se prononce pas

